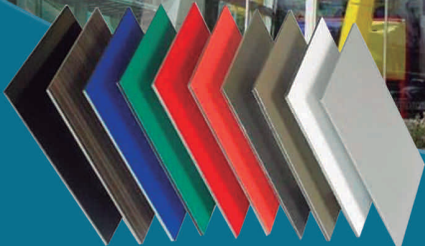


Aluminum Composite Panel

ALUDAiSSA



DAiSSA



Ofrece Panel Compuesto de dos capas de Aluminio en varios anchos y largos estándar, con un amplia gama de colores, en pinturas sólidas y metálicas.

ALUDAiSSAACP nuestro Panel Arquitectónico para uso exterior o interior y viene con garantía hasta de 20 años.

ALUDAiSSASPS nuestro Panel para Señalización con Pintura Poliester Digital, especialmente para imprenta digital.



ALUDAiSSAACP

Aluminum Composite Panel

Aleación Aluminio: A-1100 o A-3003

Alma Plástica: LDPE o FR

Pinturas: Poliester, HDP, KYNAR 500 PVDF, FEVE

Espesor del Panel: 3mm, 4mm, 6mm

Espesor del Aluminio: 0.25mm, 0.30mm, 0.35mm, 0.40mm, 0.45mm, 0.50mm

Anchos del Panel: 1000mm, 1220mm, 1250mm, 1500mm, 1570mm

Largos del Panel: 2440mm, 3100mm, 4978mm, 5550mm

**Tenemos anchos y largos especiales para su proyecto.*



ALUDAiSSASPS

Sign Panel Substrate

Aleación Aluminio: A-1100

Alma Plástica: LDPE

Pinturas: Poliester Digital

Espesor del Panel: 2mm, 3mm

Espesor del Aluminio: 0.12mm, 0.15mm, 0.21mm, 0.25mm

Anchos del Panel: 1000mm, 1220mm, 1250mm

Largos del Panel: 2440mm, 3100mm

**Tenemos anchos y largos especiales para su proyecto.*



Garantías para Pinturas

Kynar 500 PVDF & FEVE viene con una garantía de 20 años al exterior. Existen excepciones para proyectos alrededor de 500 metros del mar y áreas industriales donde existe un alto nivel de químicos emitidos. HDP (Poliester de Alta Durabilidad) viene con una garantía de 8 años al exterior. Existen excepciones para proyectos alrededor de 500 metros del mar y áreas industriales donde existe un alto nivel de químicos emitidos. PE (Poliester Digital) viene con una garantía de 5 años al interior.



ALUDAISSA ACP

Aluminum Composite Panel

www.aludaissa.com
www.daissa.com



ALU-SMX Silver Metálico



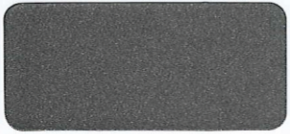
ALU-BSX Bright Silver Metálico



ALU-CMX Champagne Metálico



ALU-MZG Gris Metálico



ALU-SPK Sparkling Gris



ALU-DGR Gris Oscuro



ALU-BGL Negro Galaxy



ALU-BSH Cepillado Natural



ALU-SAX Blanco



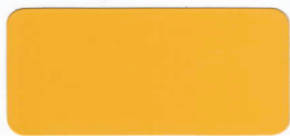
ALU-BNT Blanco Hueso



ALU-ORG Naranja AB



ALU-JBR Cafe Oscuro



ALU-MZD Amarillo HDP



ALU-BGN Verde Mex AB



ALU-TRD Rojo AB



ALU-ERT Rojo Oscuro



ALU-CFB Azul AB



ALU-SHB Safiro AB



ALU-BLX Negro Matte



ALU-TBL Negro AB

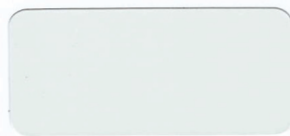
AB – Alto Brillo 80% FEVE

HDP – Alto Brillo 80% Poliester Alto Durabilidad

Todo los demás utiliza PVDF Kynar 500.

ALUDAISSA SPS

Aluminum Composite Panel



ALU-WHT Blanco PE



ALU-SIL Plata Metalica PE



ALU-YLO Amarillo PE



ALU-RED Rojo PE



ALU-BLU Azul PE



ALU-GRN Verde PE



ALU-BLK Negro PE

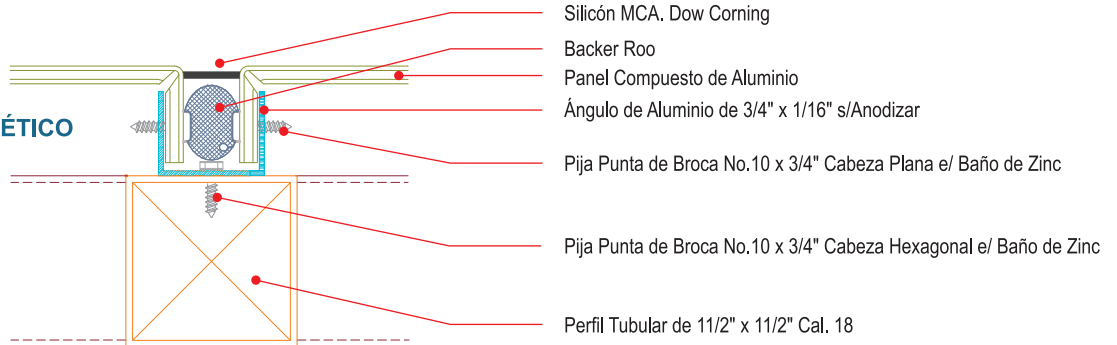


ALU-ESP Espejo Pulido

PE – Poliester Digital

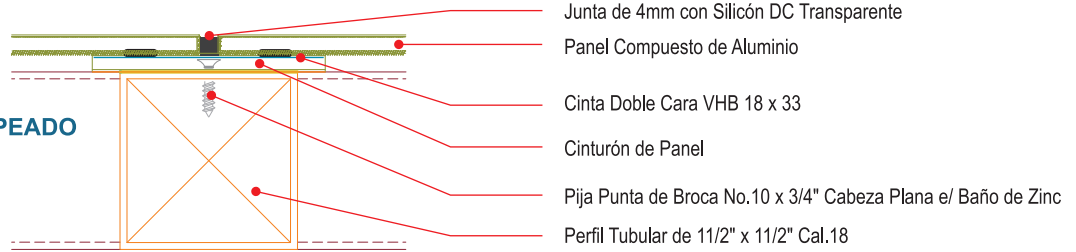
Sistemas de Fijación

SISTEMA CON SELLO HERMÉTICO



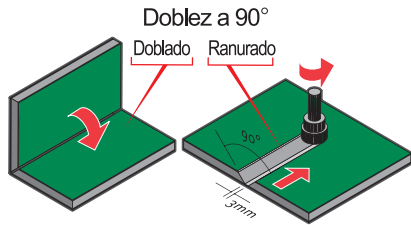
- Silicón MCA. Dow Corning
- Backer Roo
- Panel Compuesto de Aluminio
- Ángulo de Aluminio de 3/4" x 1/16" s/Anodizar
- Pija Punta de Broca No.10 x 3/4" Cabeza Plana e/ Baño de Zinc
- Pija Punta de Broca No.10 x 3/4" Cabeza Hexagonal e/ Baño de Zinc
- Perfil Tubular de 11/2" x 11/2" Cal. 18

SISTEMA CON CHAPEADO

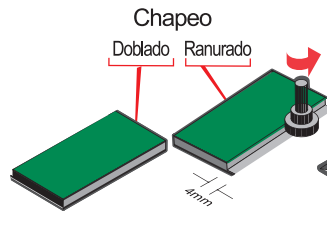


- Junta de 4mm con Silicón DC Transparente
- Panel Compuesto de Aluminio
- Cinta Doble Cara VHB 18 x 33
- Cinturón de Panel
- Pija Punta de Broca No.10 x 3/4" Cabeza Plana e/ Baño de Zinc
- Perfil Tubular de 11/2" x 11/2" Cal.18

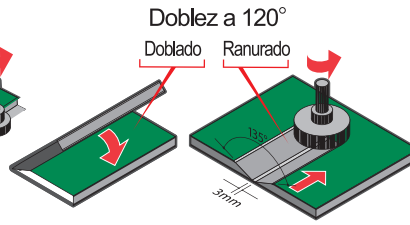
Sistemas de Habilitado



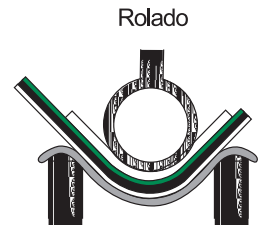
- Resultado del doblado | Angulo recto
Herramienta | Con broca de angulo de 110°
Aplicación | Esquinas rectas



- Resultado del doblado | Angulo recto
Herramienta | Con broca recta
Aplicación | Juntas a hueso



- Resultado del doblado | Angulo cerrado
Herramienta | Con broca de angulo de 135°
Aplicación | Esquinas de 45°



- Resultado del doblado | Curva mínima de 30 cm
Herramienta | De diámetro
Aplicación | Roladora de 3 rodillos
Acabados curvos

GRUPO



Nuestra Organización inició sus operaciones en 1995 y desde entonces hemos ido creciendo gracias al esfuerzo, honestidad, calidad y confianza que nos han distinguido.

Estamos a sus órdenes!!!

- ★ **DAISSAUSA** +1 281 383 9795 -info@daissausa.com
- ★ **DAISSA México** +52 555 5459 770 -info@daissamexico.com
- ★ **DAISSA Monterrey** +52 181 1489 4722 -info@daissamonterrey.com
- ★ **DAISSA Pacífico** +52 333 6270 085 -info@daissapacifico.com
- ★ **DAISSA Sureste** +52 998 8935 161 -info@daissasureste.com
- ★ **DAISSA Perú** +51 976 3987 81 -info@daissaperu.com
- ★ **DAISSA Colombia**
- ★ **Bogotá** +57 318 3183 183 -info@daissacolombia.com
- ★ **Cali** +57 318 2404 991 -info@daissacolombia.com